

## Armadi digitali Roll-in Refrigerator 930 lt - 1 door - remote

ARTICOLO N° \_\_\_\_\_

MODELLO N° \_\_\_\_\_

NOME \_\_\_\_\_

SIS # \_\_\_\_\_

AIA # \_\_\_\_\_

**110888 (ZRI093RE1FR)**Frigo Roll-in (per carrello),  
930 litri, 0/+10°C, 1 porta  
cieca, remoto

### Descrizione

#### Articolo N° \_\_\_\_\_

Esterno ed interno in acciaio inox AISI 304. Spessore isolamento 60 mm. Porta cieca battente incernierata a sinistra con serratura. Guarnizione porta inferiore regolabile. Unità di refrigerazione remota; modalità di funzionamento ventilato. Pannello di controllo digitale; visualizzazione della temperatura; controllo dell'umidità; evaporatore nascosto; sbrinamento automatico. Smart Electronic Control: HACCP incorporato; la temperatura e l'umidità degli alimenti conservati possono essere impostate premendo un pulsante. Temperatura di esercizio 0/+10°C. Per temperature ambiente fino a 43°C.

### Caratteristiche e benefici

- Sbrinamento automatico ed evaporazione acqua di sbrinamento
- Raffreddamento ventilato per una distribuzione ottimale della temperatura.
- Una porta cieca.
- Pannello di controllo sollevabile per favorire l'accesso ai principali componenti.
- Pannello di controllo digitale con display della temperatura
- La temperatura di esercizio può essere impostata da 0 a +10°C per soddisfare le diverse esigenze di conservazione degli alimenti.
- In conformità dei principali enti di certificazione internazionali e marchio CE.
- Paraurti a protezione delle pareti interne.
- Guarnizione inferiore porta regolabile.
- Unità refrigerante semplice, facilmente accessibile dal lato posteriore dell'apparecchio.
- Unità tropicalizzata.

Approvazione: \_\_\_\_\_

## Costruzione

- Cella interna e pannelli esterni interamente in acciaio inox AISI 304
- Sviluppato e prodotto da azienda certificata ISO 9001 e ISO 14001.
- L' evaporatore e il ventilatore sono posizionati al di fuori della cella per fornire la massima capacità di stoccaggio.
- Porta con serratura
- Protezione evaporatore facilmente rimovibile per operazioni di manutenzione
- Unità remota per particolari condizioni di esercizio
- I pannelli esterni sono in acciaio inox AISI 304 per una maggiore pulizia..
- Collegamento elettrico: 220-240V-monofase 50HZ o 220-240V-monofase 60HZ.

## Interfaccia utente & gestione dati

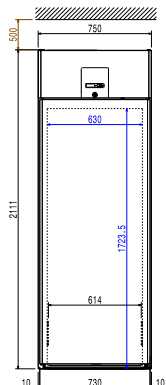
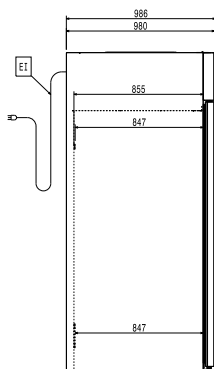
- Connettività: accesso in tempo reale da remoto alle attrezzature collegate e monitoraggio dei dati (richiede accessori opzionali).
- Display digitale di grandi dimensioni con selezione pulsante umidità (3 livelli di impostazione), visualizzazione e impostazione temperatura cella, attivazione manuale del ciclo di sbrinamento, ciclo Turbo cooling per raffreddare rapidamente i carichi caldi.

## Sostenibilità

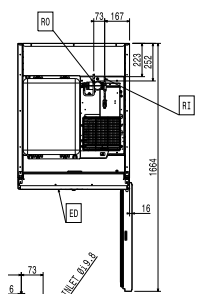
- Tutti i modelli in gamma sono rifiniti con materiali di elevata qualità per una maggiore durata.
- Isolamento privo di CFC e HCFC. Iniezione del materiale di isolamento con ciclopentano.
- Isolamento da 60 mm ottenuto da schiume poliuretatiche con ciclopentano a garanzia di elevate proprietà isolanti (conduttività termica: 0,020 W/m\*K). Isolamento privo di CFC e HCFC

## Accessori opzionali

- Gruppo remoto -2+10°C per armadi frigo 670 litri e tavoli refrigerati PNC 880231 ☐
- Rampa con fondo isolato per frigo Roll-in da 930 litri PNC 881280 ☐
- Carrello con struttura portateglie per 20 GN 1/1 - passo 63 mm PNC 922753 ☐
- Carrello con struttura portateglie per 16 GN 1/1 - passo 80 mm PNC 922754 ☐
- Carrello con struttura portateglie 400x600 mm, 16 posizioni, passo 80 mm, per forni 20 GN 1/1 PNC 922761 ☐

**Fronte**

**Lato**


- EI** = Connessione elettrica  
**RI** = Connessione refrigerazione remota  
**RO** = Unità di connessione remota

**Alto**

**Elettrico**

Tensione di alimentazione: 220-240 V/1 ph/50/60 Hz

**Informazioni chiave**
**Cardini porte:**

Dimensioni esterne, larghezza: 750 mm  
 Dimensioni esterne, profondità: 986 mm  
 Dimensioni esterne, altezza: 2111 mm  
 Numero e tipologia di porte: 1 Pieno  
 Pannellatura esterna laterale: AISI 304  
 Pannellatura esterna superiore: Acciaio galvanizzato  
 Materiale esterno porta: AISI 304  
 Materiale pannelli interni: AISI 304

**Dati refrigerazione**

Tipo di controllo: Elettronico  
 Temperatura massima di funzionamento: 10 °C  
 Tipo di refrigerante: R134a;R513A;R426A  
 Potenza refrigerante consigliata\*: 605 W  
 Condizione a temperatura d'evaporazione: -10 °C  
 Condizione a temperatura di condensazione: 55 °C  
 Condizione a temperatura ambiente: 32 °C  
 Tubi connessione (remoto) - uscita: 9.8 mm  
 Tubi connessione (remoto) - entrata: 6 mm